

dr Nelli Artienwicz

Pułapki myślenia w pracy biegłych rewidentów



Konferencja online "Audyt i etyka w erze
COVID-19. Nowe wyzwania, stare zasady?"



Rachunkowość behawioralna

- ◆ jak księgowi, zarządy i audytorzy podejmują decyzje
- ◆ jakie czynniki (osobowość, wiek, płeć, doświadczenie) wpływają na ich decyzje
- ◆ w jakie pułapki decyzyjne wpadają podczas pracy
- ◆ jakie procesy poznawcze decydują o rezultatach pracy księgowych i audytorów

Neurorachunkowość

- ◆ jakie są neurobiologiczne podstawy podejmowania decyzji przez księgowych i biegłych rewidentów

© Nelli Artienwicz, 2020



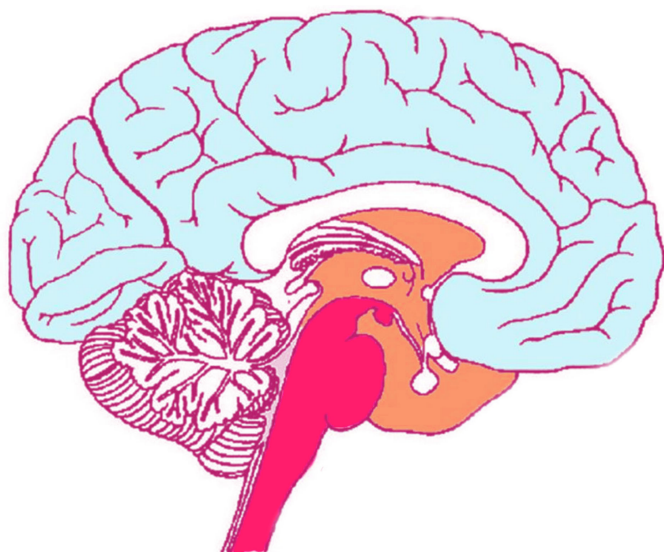
Co wpływa na osąd osób odpowiedzialnych za rachunkowość?

- ◆ informacje i dokumenty pochodzące z przedsiębiorstwa
- ◆ informacje z rynku
- ◆ krajowe i międzynarodowe regulacje prawa bilansowego, podatkowego, standardy badania, zasady etyki zawodowej
- ◆ czynniki indywidualne
- ◆ czynniki interpersonalne
- ◆ natłok informacji
- ◆ luki w informacjach
- ◆ deficyt czasu i zasobów



© Nelli Artienwicz, 2020

Czemu wpadamy w pułapki myślenia?



Kora mózgowia
- procesy świadome - tzw. SYSTEM 2

Ciało limbiczne (mózg ssaczy)
- procesy nieświadome - SYSTEM 1

Pień mózgu (mózg gadzi) - procesy
nieświadome - SYSTEM 1

© Nelli Artienwicz, 2020

Najbardziej popularne pułapki myślenia

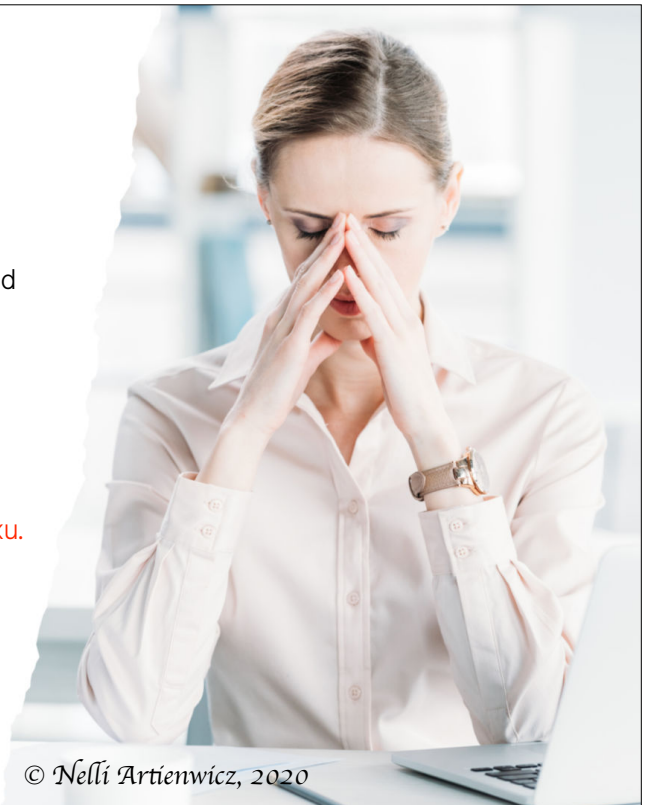
◆ **Framing** - sugerowanie się kontekstem - decyzja zależy od tego, jak jest przedstawiony problem

- rama pozytywna/negatywna informacji

Popyt na towar X stanowi 15% popytu z zeszłego roku.

Sprzedaż towaru X zmalała o 85% w stosunku do zeszłego roku.

© Nelli Artienwicz, 2020

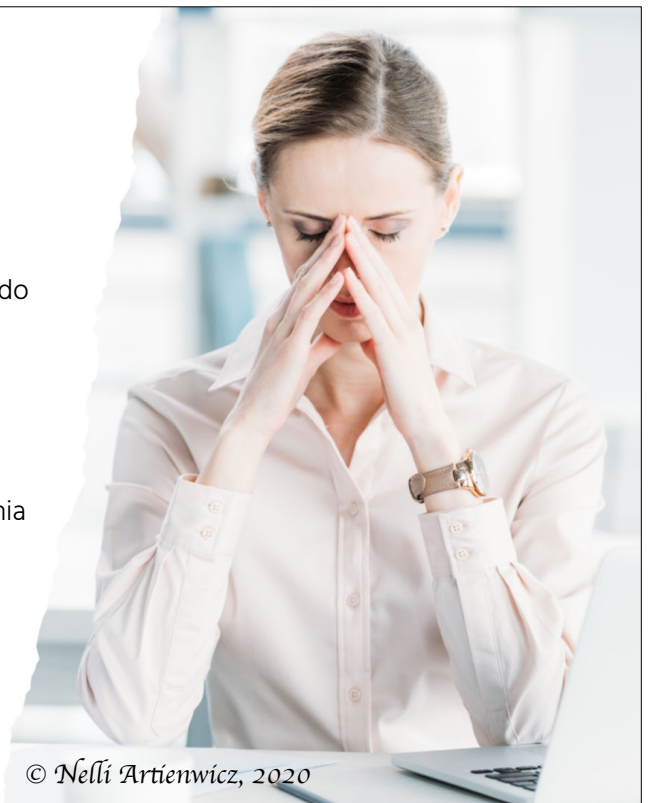


Najbardziej popularne pułapki myślenia

◆ **Zakotwiczenie i dostosowanie** - dostosowanie prognoz do jakiejś podanej wartości/informacji

- zakotwiczenie biegłych na wartościach niezaudytowanych w przeglądzie analitycznym
- zakotwiczenie na rekomendacji ekspertów/ wstępnych oszacowaniach - błędna ocena zagrożenia kontynuacji działania

© Nelli Artienwicz, 2020



Najbardziej popularne pułapki myślenia

- ◆ Zauważanie tego, co już jest utworzone w naszym mózgu, często się powtarza, jest świeże albo było pierwsze:
 - efekt świeżości,
 - efekt pierwszeństwa
 - efekt dostępności
- > kolejność informacji i jej częstotliwość ma znaczenie
- > oszacowania biegłych zależą od kolejności analizowanych informacji (kontynuacja działania, odpisy aktualizujące zapasy)
- > list zarządu do akcjonariuszy
- > format prezentacji danych w sprawozdaniu

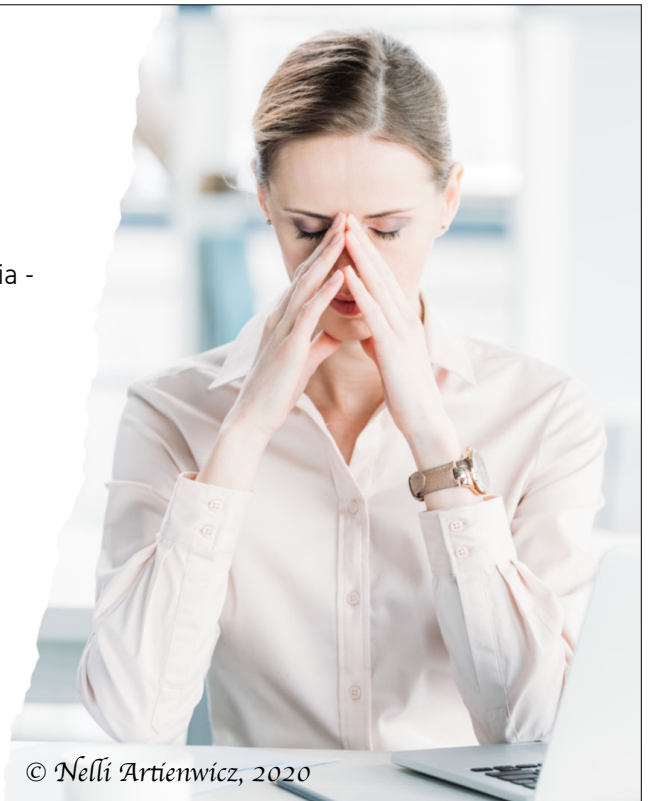
© Nelli Artienwicz, 2020



Najbardziej popularne pułapki myślenia

- ◆ **Błąd potwierdzenia** - selektywne szukanie dowodów, które wspierają początkowe oszacowania czy założenia - nastawienie na poprawność czy błędność rozliczeń/ dokumentów/sprawozdania finansowego

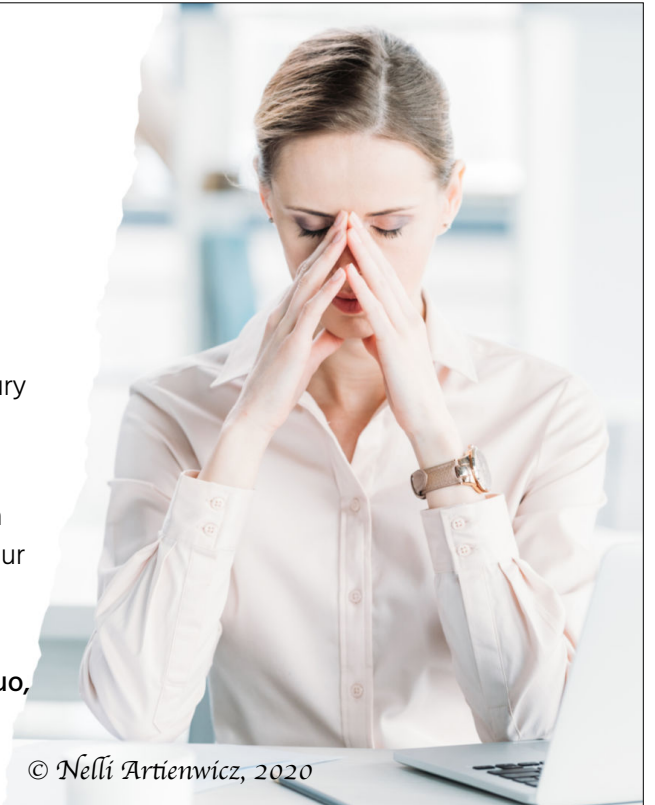
© Nelli Artienwicz, 2020



Najbardziej popularne pułapki myślenia

- ◆ Wyobrażenia - niewłaściwa ocena klienta:
 - efekt aureoli (efekt różowych okularów) -> niewystarczające drążenie faktów
 - efekt czarnych okularów -> niepotrzebne szukanie dziury w całym
- ◆ Nadmierna pewność siebie - niedoszacowywanie ryzyka audytu, przecenianie skuteczności i kompletności procedur audytorskich lub adekwatności zebranych dowodów
- ◆ Niechęć do zmian - efekt fiksacji danych, efekt status quo, konserwatyzm

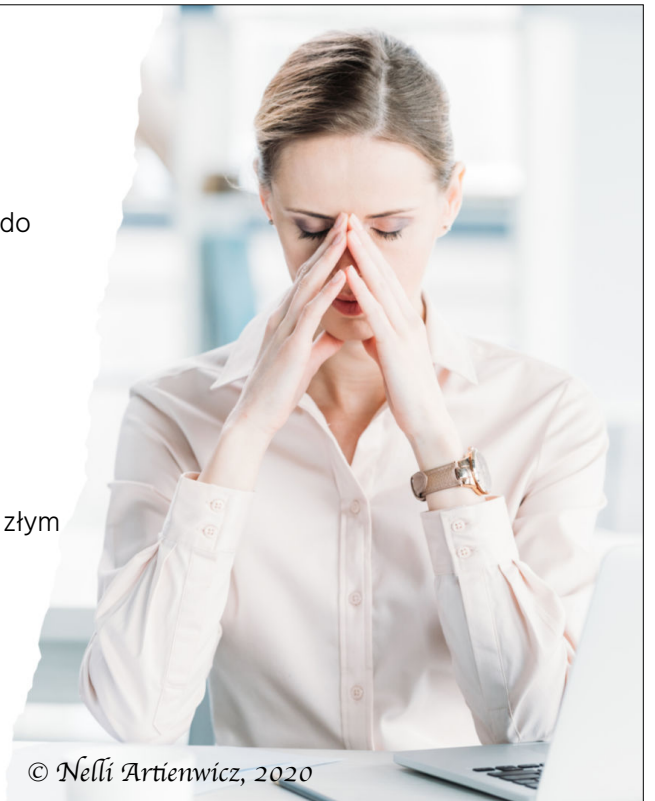
© Nelli Artienwicz, 2020



Ciekawostki

- ◆ Przerwanie zadania decyzyjnego zmniejsza zdolność do oceny ryzyka związanego z sytuacją -> akceptacja bardziej ryzykownych rozwiązań
- ◆ Wyczerpanie ego - obniża zdolność do prawidłowego rozwiązywania problemów -> 'Busy season' - obniża kondycję psychiczną
- ◆ Osoby w dobrym nastroju mają tendencję do bardziej pozytywnej oceny faktów, zdarzeń, ludzi, niż osoby w złym nastroju

© Nelli Artienwicz, 2020



Czy pandemia COVID-19 może pogłębić zniekształcenia poznawcze?

- 1) wyczerpywanie ego (za mało zasobów, natłok negatywnych informacji z otoczenia) -> łatwiejsza podatność na „myślenie na skróty”
- 2) natłok negatywnych informacji z rynku -> kotwiczenie COVID-19 i kryzysu
- 3) wzrost niepewności funkcjonowania firm i zabezpieczenia własnej pracy -> efekt konserwatyzmu, efekt status-quo
- 4) praca zdalna - luki w wiedzy na temat klienta -> wyobrażenia

© Nelli Artienwicz, 2020

Dziękuję za uwagę

nelli@art-n-witch.pl



Konferencja online "Audyt i etyka w erze COVID-19. Nowe wyzwania, stare zasady?"